

Kopfläuse - was tun ?

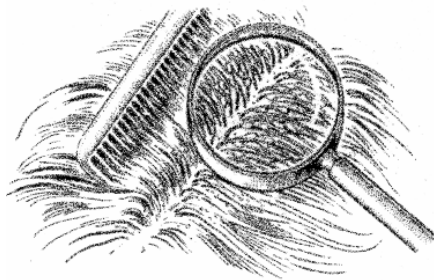
Sehr geehrte Eltern,

in der Gruppe/Klasse Ihres Kindes sind Kopfläuse festgestellt worden. Kopfläuse sind flügellose Insekten. Sie sind in Europa seit jeher heimisch. Ein bis drei Prozent der Kinder in den Industrieländern haben einmal im Jahr Kopfläuse. Sie leben auf dem behaarten Kopf von Menschen und ernähren sich von Blut, das sie nach einem Stich aus der Kopfhaut saugen. Lausweibchen legen täglich mehrere Eier. Diese befinden sich in Hüllen (Nissen), die an der Haarwurzel festkleben.

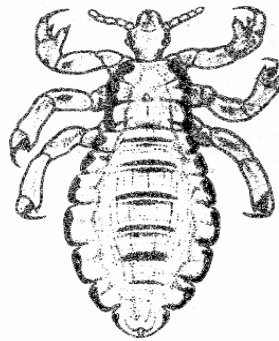
Aus den Eiern schlüpfen in 7-10 Tagen Larven. Danach sind die Nissen besser sichtbar. Mit dem Wachstum des Haars entfernen sie sich ca. 1 cm pro Monat von der Kopfhaut und können noch Monate nach erfolgreicher Behandlung am Haar kleben. Nissen, die weiter als 1 cm von der Kopfhaut entfernt sind, sind immer leer. Die Larven können in der ersten Woche den Kopf ihres Wirts noch nicht verlassen und entwickeln sich in 9-11 Tagen zu geschlechtsreifen Läusen.

Jeder Mensch kann Kopfläuse bekommen. Es spielt keine Rolle, wie oft man sich wäscht und die Wohnung reinigt, denn Kopfläuse leben nicht vom „Schmutz“, sondern allein vom menschlichen Blut. Kopfläuse können weder springen noch fliegen. Sie werden in der Regel bei direktem Haar-zu-Haar-Kontakt übertragen; der indirekte Weg über gemeinsam benutzte Käämme, Bürsten und Textilien ist eher die Ausnahme. Kopfläuse sind alle 4 - 6 Stunden auf das Saugen von Blut angewiesen, sonst trocknen sie aus und sterben spätestens nach 55 Stunden. Durch Kopfläuse werden keine Krankheitserreger übertragen. Allerdings verursachen Kopfläuse lästigen Juckreiz und - infolge des Kratzens - entzündete Wunden auf der Kopfhaut.

Wir bitten Sie, die Haare Ihres Kindes gründlich auf das Vorhandensein von Kopfläusen zu untersuchen. Feuchten Sie das Haar mit Wasser und normaler Haarspülung an und kämmen es bei gutem Licht systematisch mit einem Nissenkamm durch. Besonders gründlich sollten Sie die



Kopflaus



Nissen (Eier)



Stellen an der Schläfe, um die Ohren und im Nacken durchkämmen. Läuse sind meist grau und werden 3 mm groß. Sie sind ziemlich flink und lichtscheu. Deshalb findet man eher einmal Nissen. Sie zeigen an, dass auf diesem Kopf Läuse waren oder noch sind. Nur wenn diese Nissen weniger als 1 cm von der Kopfhaut entfernt sind, können sie noch lebende Läuselarven enthalten. Beweisend für einen Kopflausbefall ist das Auffinden lebender Läuse.

Wenn Sie lebende Läuse oder Nissen in weniger als 1 cm Abstand vom Kopf finden, sollten Sie sofort eine Behandlung mit einem zugelassenen Arzneimittel gegen Kopfläuse durchführen. Läuse und Larven werden bei korrekter Behandlung mit wirksamen Mitteln sicher abgetötet. Läuseeier können eine Behandlung jedoch überleben; aus ihnen schlüpfen wieder Larven. Auskämmen mit Haarspülung und Nissenkamm in 4 Sitzungen an den Tagen 1, 5, 9 und 13 führte in Studien bei etwa der Hälfte der behandelten Kinder zur Entlausung; Studien mit zugelassenen Arzneimitteln ergaben Erfolgsquoten über 90%. Kinder, die auf diese Weise behandelt wurden, können den Kindergarten, die Schule oder sonstige Gemeinschaftseinrichtungen direkt nach der ersten Behandlung ohne ärztliches Attest wieder besuchen. Nach den Empfehlungen des RKI ist ein ärztliches Attest nur

dann erforderlich, wenn es sich um einen innerhalb von 4 Wochen wiederholten Kopflausbefall handelt.

Wenn Arzneimittel nicht angewandt werden sollen (z.B. in der Schwangerschaft oder bei Säuglingen) ist nasses Auskämmen alle 4 Tage über 2 Wochen zu empfehlen, um die Läuseplage sicher loszuwerden.

Von Hitzeeinwirkung durch Föhns ist wegen der Verbrennungsgefahr abzuraten; in Saunen werden direkt an der Kopfhaut keine Läuse tötenden Temperaturen erreicht. Bei Kopfhautentzündung sollte ein Arzt zu Rate gezogen werden. Ansonsten spricht nichts gegen eine Behandlung in alleiniger elterlicher Regie. Entscheidend ist, dass das Auskämmen des nassen Haares sorgfältig geschieht und die Gebrauchsanweisung des Läusemittels genau befolgt wird. Die genannten Arzneimittel sind nicht verschreibungspflichtig, also ohne Rezept in Apotheken erhältlich. Für Kinder unter 12 Jahren können Sie die Mittel auch vom Arzt verordnen lassen; in diesem Fall trägt die Krankenkasse die Kosten, für ältere Kinder nicht.

Bei Kopflausbefall sind Sie gesetzlich zur unverzüglichen Mitteilung an den Kindergarten, die Schule oder sonstige Gemeinschaftseinrichtung verpflichtet. Hieraus erwachsen Ihnen keine Nachteile, im Gegenteil: Aufgrund Ihrer Information und Mitarbeit, werden Maßnahmen ergriffen, dass sich der Kopflausbefall in der Gruppe oder Klasse Ihres Kindes nicht ausbreiten kann.

Wir empfehlen, alle Familienmitglieder zu untersuchen und Freundinnen und Freunden Bescheid zu geben. Käämme, Haarbürsten, -spangen und -gummis sollen in heißer Seifenlauge gereinigt werden, Handtücher, Leib- und Bettwäsche sollen gewechselt und bei 60°C gewaschen werden. Auch Überwärmen (+45°C über 60 Minuten) oder Unterkühlen (-15°C über 1 Tag) oder Abschließen über mind. 3 Tage in einem Plastiksack vernichtet Kopfläuse. Zusätzlich ist eine Reinigung der Fußböden, Polstermöbel und Plüschtiere erforderlich.

Mittel, mit denen man dem Kopflausbefall vorbeugen kann, gibt es nicht, auch wenn dies gerne behauptet wird. Regelmäßiges systematisches Durchsehen des mit Wasser und Spülung angefeuchteten Haares mit einem Läusekamm dient der Früherkennung beim eigenen Kind und damit dem Schutz aller Kinder in der Gruppe.

Bei Fragen wenden Sie sich an den Fachdienst Gesundheit, Telefon 0 60 31/83-23 23!

-----} <-----Bitte hier abtrennen und in Kindergarten, Schule etc. abgeben-----} <-----

Erklärung der Eltern / Sorgeberechtigten des Kindes

- [] Ich habe den Kopf meines Kindes untersucht und keine Läuse oder Nissen gefunden.
- [] Ich habe den Kopf meines Kindes untersucht, Läuse oder Nissen gefunden und habe den Kopf mit einem wirksamen Mittel wie vorgeschrieben behandelt. Ich versichere, dass ich die Haare am 5. Tag nass auskämmen und zwischen dem 6. – 8. Tag eine zweite Behandlung durchführen werde.

.....
Datum Unterschrift eines Elternteils/Sorgeberechtigten