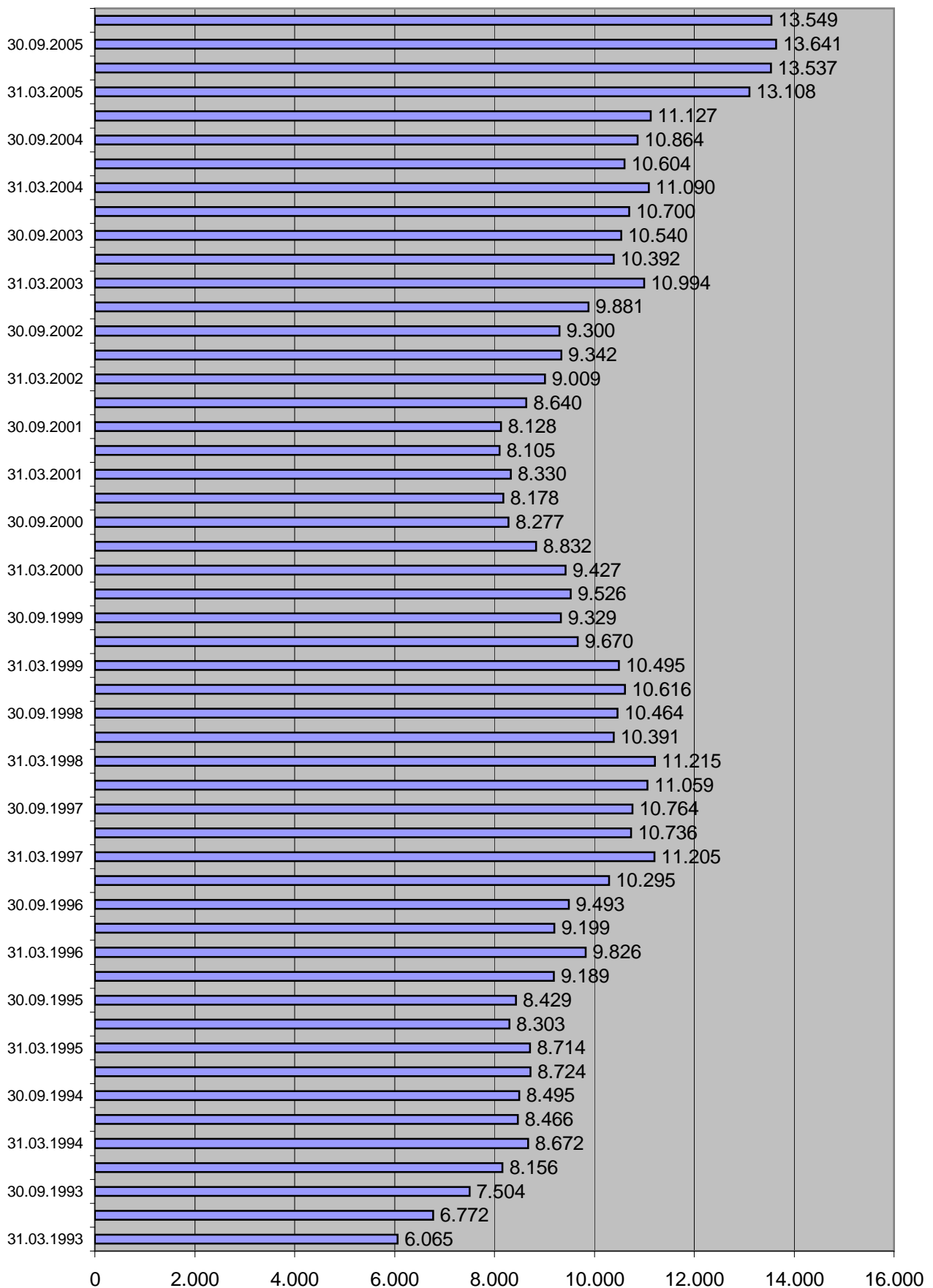
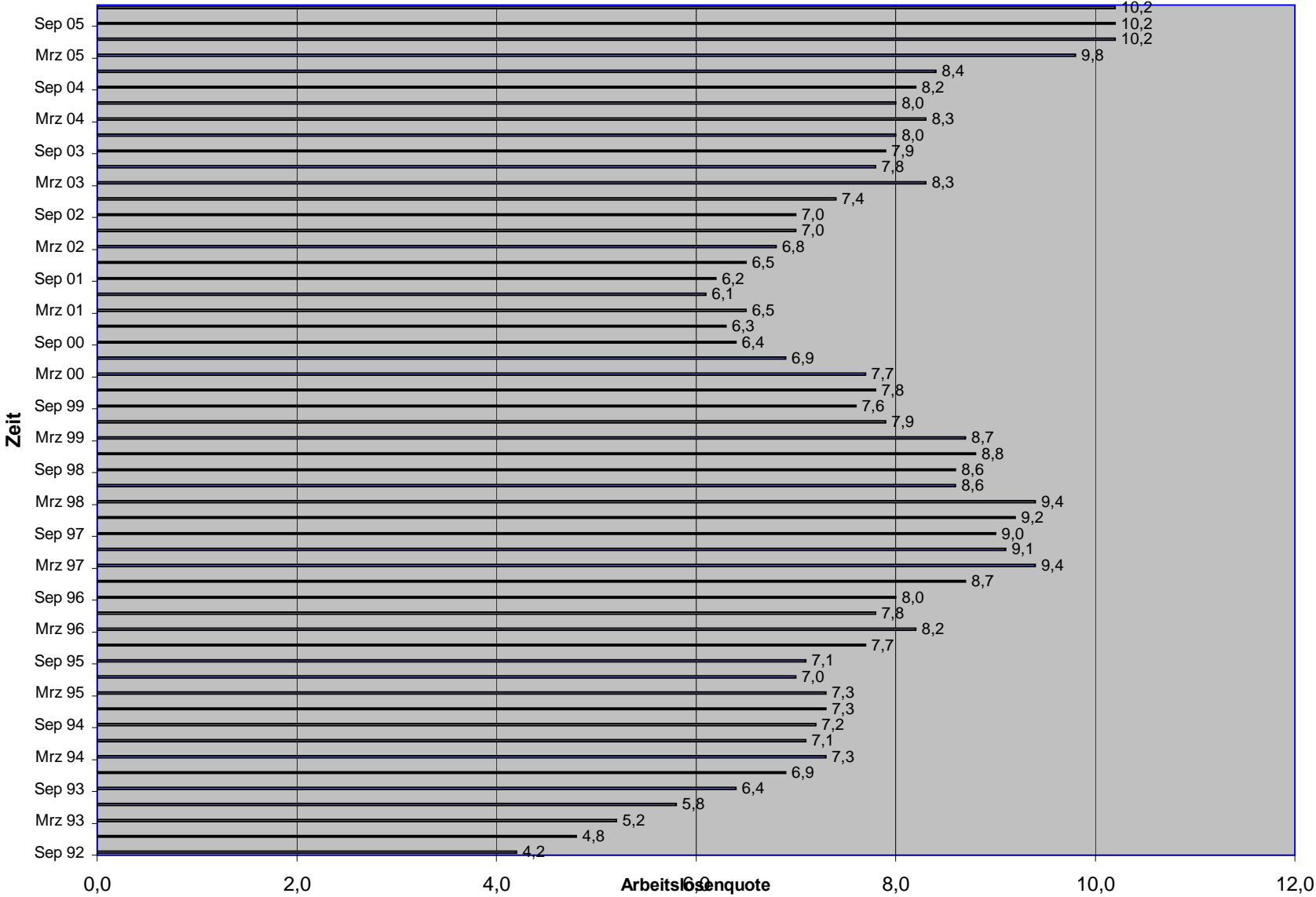


Entwicklung der Arbeitslosigkeit im Wetteraukreis



Entwicklung der Arbeitslosenquoten im Wetteraukreis



Die Zahl der Arbeitslosen und Arbeitslosenquoten im Wetteraukreis

Zeitpunkt	Arbeitslose
31.03.1990	4.851
30.06.1990	4.504
30.09.1990	4.288
31.12.1990	4.626
31.03.1991	4.369
30.06.1991	4.340
30.09.1991	4.112
31.12.1991	4.454
31.03.1992	4.356
30.06.1992	5.755
30.09.1992	4.802
31.12.1992	5.465
31.03.1993	6.065
30.06.1993	6.772
30.09.1993	7.504
31.12.1993	8.156
31.03.1994	8.672
30.06.1994	8.466
30.09.1994	8.495
31.12.1994	8.724
31.03.1995	8.714
30.06.1995	8.303
30.09.1995	8.429
31.12.1995	9.189
31.03.1996	9.826
30.06.1996	9.199
30.09.1996	9.493
31.12.1996	10.295
31.03.1997	11.205
30.06.1997	10.736
30.09.1997	10.764
31.12.1997	11.059
31.03.1998	11.215
30.06.1998	10.391
30.09.1998	10.464
31.12.1998	10.616
31.03.1999	10.495
30.06.1999	9.670
30.09.1999	9.329
31.12.1999	9.526
31.03.2000	9.427
30.06.2000	8.832
30.09.2000	8.277
31.12.2000	8.178
31.03.2001	8.330
30.06.2001	8.105
30.09.2001	8.128
31.12.2001	8.640
31.03.2002	9.009
30.06.2002	9.342
30.09.2002	9.300
31.12.2002	9.881
31.03.2003	10.994
30.06.2003	10.392
30.09.2003	10.540
31.12.2003	10.700
31.03.2004	11.090
30.06.2004	10.604
30.09.2004	10.864
31.12.2004	11.127
31.03.2005	13.108
30.06.2005	13.537
30.09.2005	13.641
31.12.2005	13.549

Zeitpunkt	Arbeitslosenquote
31.03.1990	4,5
30.06.1990	4,2
30.09.1990	4,0
31.12.1990	4,3
31.03.1991	3,9
30.06.1991	3,9
30.09.1991	3,7
31.12.1991	4,0
31.03.1992	3,8
30.06.1992	5,0
30.09.1992	4,2
31.12.1992	4,8
31.03.1993	5,2
30.06.1993	5,8
30.09.1993	6,4
31.12.1993	6,9
31.03.1994	7,3
30.06.1994	7,1
30.09.1994	7,2
31.12.1994	7,3
31.03.1995	7,3
30.06.1995	7,0
30.09.1995	7,1
31.12.1995	7,7
31.03.1996	8,2
30.06.1996	7,8
30.09.1996	8,0
31.12.1996	8,7
31.03.1997	9,4
30.06.1997	9,1
30.09.1997	9,0
31.12.1997	9,2
31.03.1998	9,4
30.06.1998	8,6
30.09.1998	8,6
31.12.1998	8,8
31.03.1999	8,7
30.06.1999	7,9
30.09.1999	7,6
31.12.1999	7,8
31.03.2000	7,7
30.06.2000	6,9
30.09.2000	6,4
31.12.2000	6,3
31.03.2001	6,5
30.06.2001	6,1
30.09.2001	6,2
31.12.2001	6,5
31.03.2002	6,8
30.06.2002	7,0
30.09.2002	7,0
31.12.2002	7,4
31.03.2003	8,3
30.06.2003	7,8
30.09.2003	7,9
31.12.2003	8,0
31.03.2004	8,3
30.06.2004	8,0
30.09.2004	8,2
31.12.2004	8,4
31.03.2005	9,8
30.06.2005	10,2
30.09.2005	10,2
31.12.2005	10,2

Quelle: Landesarbeitsamt Hessen bzw. HSL