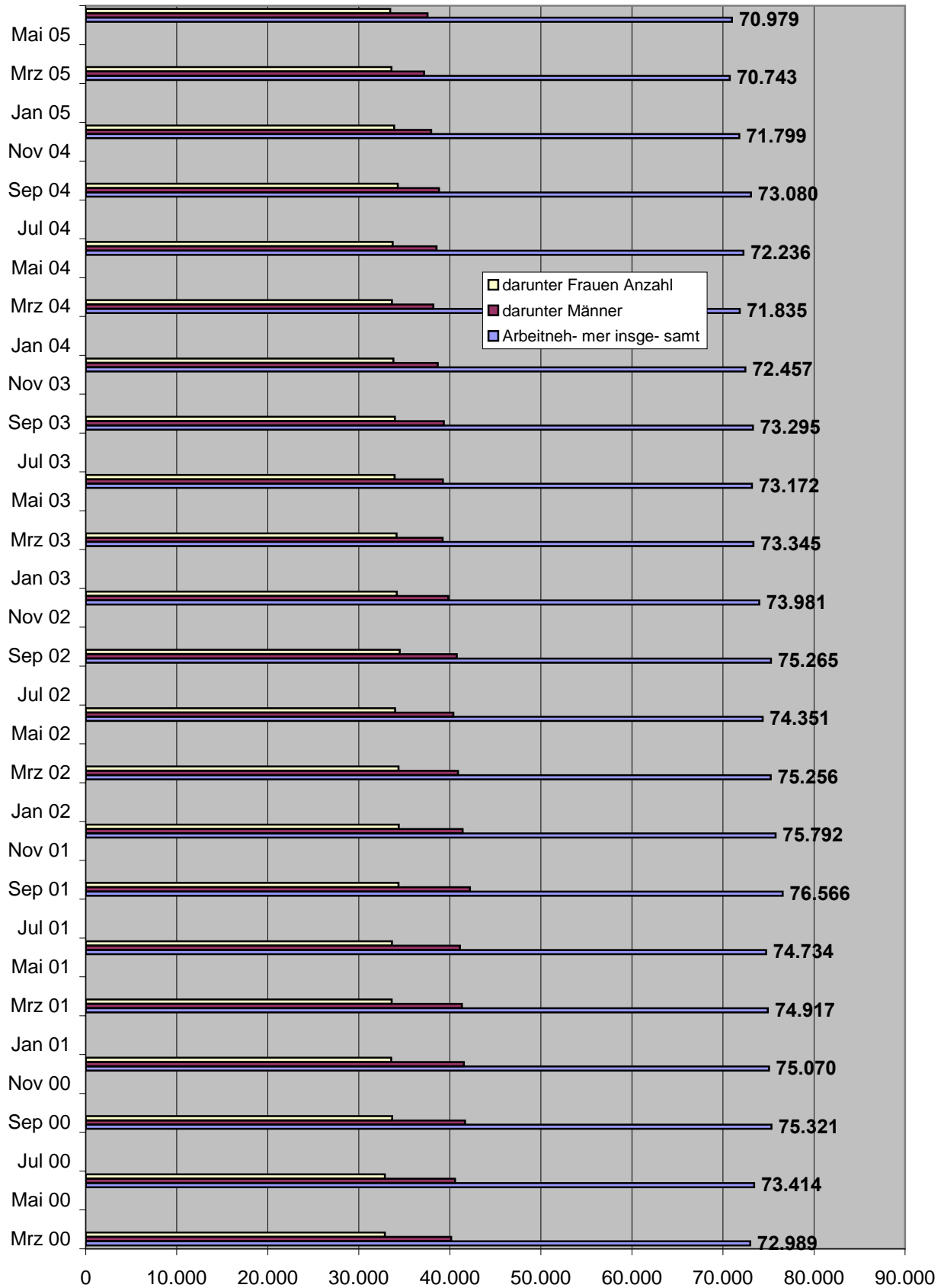


Entwicklung der sozialversicherungspflichtig Beschäftigten im Wetteraukreis 2000-2005

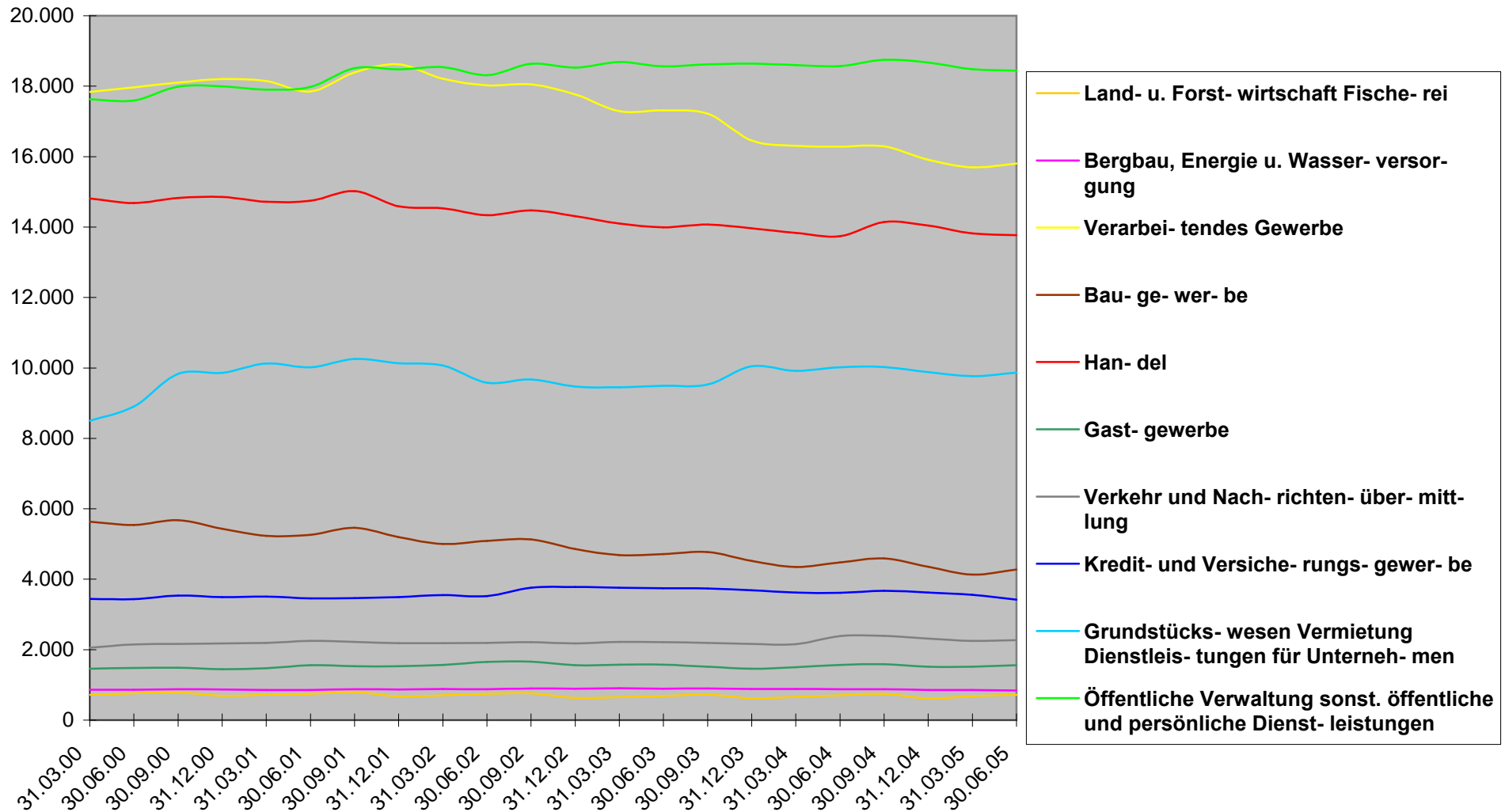


Sozialversicherungspflichtig beschäftigte Arbeitnehmer im Wetteraukreis (Arbeitsort)

Zeit- raum	Arbeitneh- mer insge- samt	darunter						von 100 Arbeitnehmern waren			
		Männer	Frauen Anzahl	%	Deut- sche	Aus- län- der/ An- zahl	%	un- ter 25 Jah- re	25 bis unter 40 Jah- re	40 bis unter 55 Jah- re	55 oder mehr Jahre
31.03.00	72.989	40.138	32.851	45,0	66.484	6.505	8,9	12	42	35	10
30.06.00	73.414	40.561	32.853	44,8	66.722	6.692	9,1	12	42	35	10
30.09.00	75.321	41.659	33.662	44,7	68.449	6.872	9,1	13	41	35	10
31.12.00	75.070	41.525	33.545	44,7	68.282	6.788	9,0	13	41	35	10
31.03.01	74.917	41.315	33.602	44,9	68.229	6.688	8,9	12	41	37	10
30.06.01	74.734	41.109	33.625	45,0	68.063	6.671	8,9	12	41	37	10
30.09.01	76.566	42.212	34.354	44,9	69.653	6.913	9,0	13	40	37	10
31.12.01	75.792	41.403	34.389	45,4	69.129	6.663	8,8	13	40	37	10
31.03.02	75.256	40.900	34.356	45,7	68.663	6.593	8,8	12	40	38	10
30.06.02	74.351	40.382	33.969	45,7	67.845	6.506	8,8	12	39	38	10
30.09.02	75.265	40.768	34.497	45,8	68.655	6.610	8,8	13	39	38	10
31.12.02	73.981	39.813	34.168	46,2	67.657	6.324	8,5	12	39	39	10
31.03.03	73.345	39.196	34.149	46,6	66.988	6.357	8,7	12	39	39	10
30.06.03	73.172	39.234	33.938	46,4	66.873	6.261	8,6	12	38	40	11
30.09.03	73.295	39.329	33.966	46,3	67.081	6.183	8,4	12	38	40	11
31.12.03	72.457	38.656	33.801	46,6	66.509	5.919	8,2	12	37	40	11
31.03.04	71.835	38.189	33.646	46,8	65.942	5.868	8,2	12	37	40	11
30.06.04	72.236	38.522	33.714	46,7	66.260	5.950	8,2	11	37	41	11
30.09.04	73.080	38.814	34.266	46,9	67.124	5.934	8,1	12	36	41	11
31.12.04	71.799	37.933	33.866	47,2	66.194	5.588	7,8	12	36	41	11
31.03.05	70.743	37.159	33.584	47,5	65.187	5.556	7,9	11	36	41	12
30.06.05	70.979	37.545	33.434	47,1	65.390	5.553	7,8	11	36	42	12

Alle Arbeitnehmer, einschl. die zu ihrer Berufsausbildung Beschäftigten, die kranken-, renten-, und/oder beitragspflichtig zur Arbeitslosenversicherung nach dem Arbeitsförderungsgesetz sind, oder für die vom Arbeitgeber Beitragsanteile zur Rentenversicherung zu entrichten sind. Neue Klassifikation der Wirtschaftszweige auf EU-Niveau, Vergleichbarkeit mit früheren Erhebungen nicht möglich

Entwicklung der sozialversicherungspflichtig Beschäftigten im Wetteraukreis in den verschiedenen Wirtschaftsbereichen 2000 - 2005



Sozialversicherungspflichtig beschäftigte Arbeitnehmer im Wetteraukreis (Arbeitsort)

von den Arbeitnehmern gehörten zu der Wirtschaftsabteilung

Zeit- raum	Land- u. Forst- wirtschaft Fische- rei	Bergbau, Energie u. Wasser- versor- gung	Verarbei- tendes Gewerbe	Bau- ge- wer- be	Han- del	Gast- gewerbe	Verkehr und Nach- richten- über- mitt- lung	Kredit- und Versiche- rungs- gewer- be	Grundstücks- wesen Vermietung Dienstleis- tungen für Unterneh- men	Öffentliche Verwaltung sonst. öffentliche und persönliche Dienst- leistungen
31.03.00	721	862	17.839	5.636	14.809	1.456	2.054	3.444	8.499	17.629
30.06.00	763	860	17.964	5.541	14.681	1.481	2.151	3.434	8.905	17.595
30.09.00	794	879	18.106	5.674	14.827	1.487	2.160	3.539	9.833	17.985
31.12.00	693	872	18.203	5.434	14.857	1.444	2.176	3.493	9.862	17.996
31.03.01	725	855	18.148	5.234	14.720	1.470	2.189	3.508	10.128	17.904
30.06.01	748	854	17.854	5.262	14.744	1.561	2.251	3.460	10.020	17.980
30.09.01	796	877	18.390	5.462	15.021	1.531	2.224	3.467	10.255	18.512
31.12.01	677	872	18.618	5.196	14.590	1.528	2.183	3.495	10.133	18.479
31.03.02	704	884	18.212	5.002	14.529	1.564	2.182	3.550	10.068	18.542
30.06.02	744	876	18.021	5.087	14.337	1.655	2.195	3.524	9.578	18.312
30.09.02	761	900	18.050	5.134	14.471	1.660	2.217	3.757	9.671	18.638
31.12.02	629	888	17.768	4.861	14.305	1.563	2.176	3.781	9.474	18.528
31.03.03	653	908	17.290	4.687	14.101	1.574	2.223	3.755	9.453	18.682
30.06.03	681	889	17.310	4.716	13.990	1.571	2.211	3.741	9.494	18.562
30.09.03	725	900	17.221	4.772	14.070	1.519	2.191	3.737	9.529	18.617
31.12.03	618	887	16.459	4.520	13.966	1.458	2.160	3.687	10.049	18.639
31.03.04	659	881	16.307	4.345	13.832	1.500	2.156	3.622	9.919	18.600
30.06.04	702	879	16.281	4.474	13.741	1.564	2.388	3.613	10.015	18.567
30.09.04	749	878	16.291	4.591	14.142	1.585	2.391	3.669	10.028	18.747
31.12.04	617	858	15.910	4.354	14.040	1.516	2.313	3.624	9.885	18.674
31.03.05	681	853	15.696	4.132	13.820	1.519	2.248	3.557	9.765	18.485
30.06.05	721	844	15.806	4.278	13.771	1.560	2.271	3.423	9.864	18.439

Alle Arbeitnehmer, einschl. die zu ihrer Berufsausbildung Beschäftigten, die kranken-, renten-, und/oder beitragspflichtig zur Arbeitslosenversicherung nach dem Arbeitsförderungsgesetz sind, oder für die vom Arbeitgeber Beitragsanteile zur Rentenversicherung zu entrichten sind. Neue Klassifikation der Wirtschaftszweige auf EU-Niveau, Vergleichbarkeit mit früheren Erhebungen nicht möglich