

Bestand an Wohngebäuden, Wohnungen und Wohnräumen im Wetteraukreis

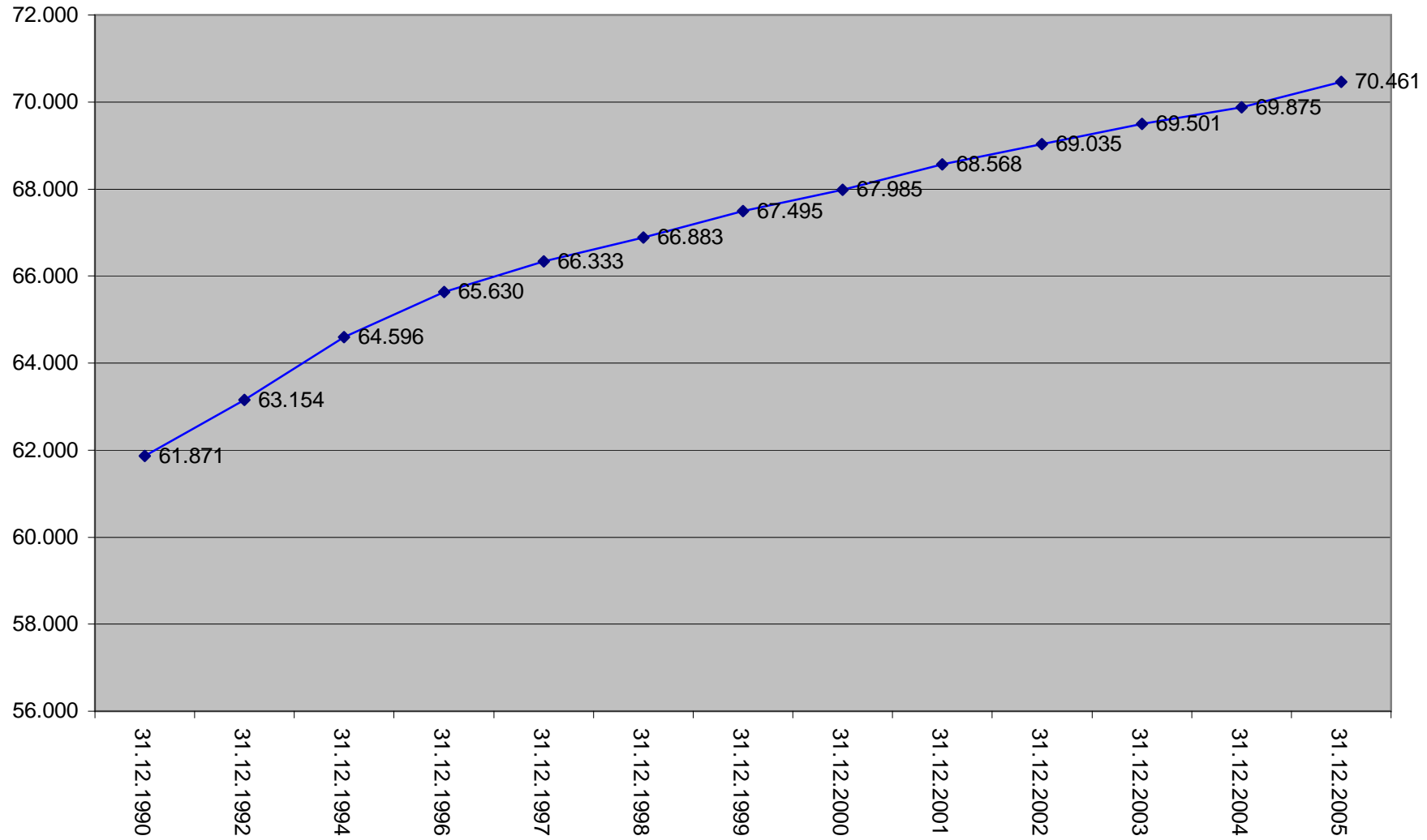
Zeit	Wohngebäude insgesamt	davon mit Wohnungen			Wohnungen insgesamt		davon mit..... Räumen einschließlich Küchen						Räume insgesamt	Wohnfläche in qm	Wohnfläche je Einwohner in qm
		1	2	3 oder mehr	Anzahl	auf 1000 Ein- wohner	1	2	3	4	5	6 oder mehr			
31.12.1990	61.871				102.501	391	1.194	3.667	15.572	26.772	22.249	33.047	505.333		
31.12.1992	63.154	41.788	14.786	6.580	106.088	389	1.293	3.861	16.214	27.873	22.977	33.870	521.422		
31.12.1994	64.596	42.292	15.294	7.010	110.424	394	1.433	4.182	17.008	29.095	23.835	34.871	540.749		
31.12.1996	65.630	42.464	15.724	7.442	114.515	402	1.668	4.464	18.030	30.252	24.479	35.622	557.855		
31.12.1997	66.333	42.841	15.885	7.607	116.521	406	1.736	4.610	18.465	30.609	24.823	36.278	567.279		
31.12.1998	66.883	43.132	16.030	7.721	117.819	407	1.779	4.682	18.623	30.875	25.111	36.749	573.774		
31.12.1999	67.495	43.492	16.177	7.826	119.227	409	1.786	4.754	18.854	21.212	25.458	37.163	580.716		
31.12.2000	67.985	43.777	16.305	7.903	120.158	410	1.788	4.793	18.941	31.361	25.684	37.591	585.816		
31.12.2001	68.568	44.224	16.373	7.971	121.248	411	1.795	4.825	19.106	31.568	25.954	38.000	591.413		
31.12.2002	69.035	44.512	16.495	8.028	122.239	412	1.797	4.869	19.216	31.745	26.207	38.405	596.595		
31.12.2003	69.501	44.801	16.601	8.099	123.137	414	1.804	4.904	19.308	31.907	26.438	38.776	601.275		
31.12.2004	69.875	45.035	16.686	8.154	123.992	416	1.824	5.031	19.406	32.054	26.580	39.097	605.416	12.403.000	41,53
31.12.2005	70.461	45.443	16.798	8.220	124.915	418	1.804	5.069	19.476	32.178	26.783	39.605	610.745	12.521.200	41,89

(bezogen auf die
Bevölkerung
am 30.06)

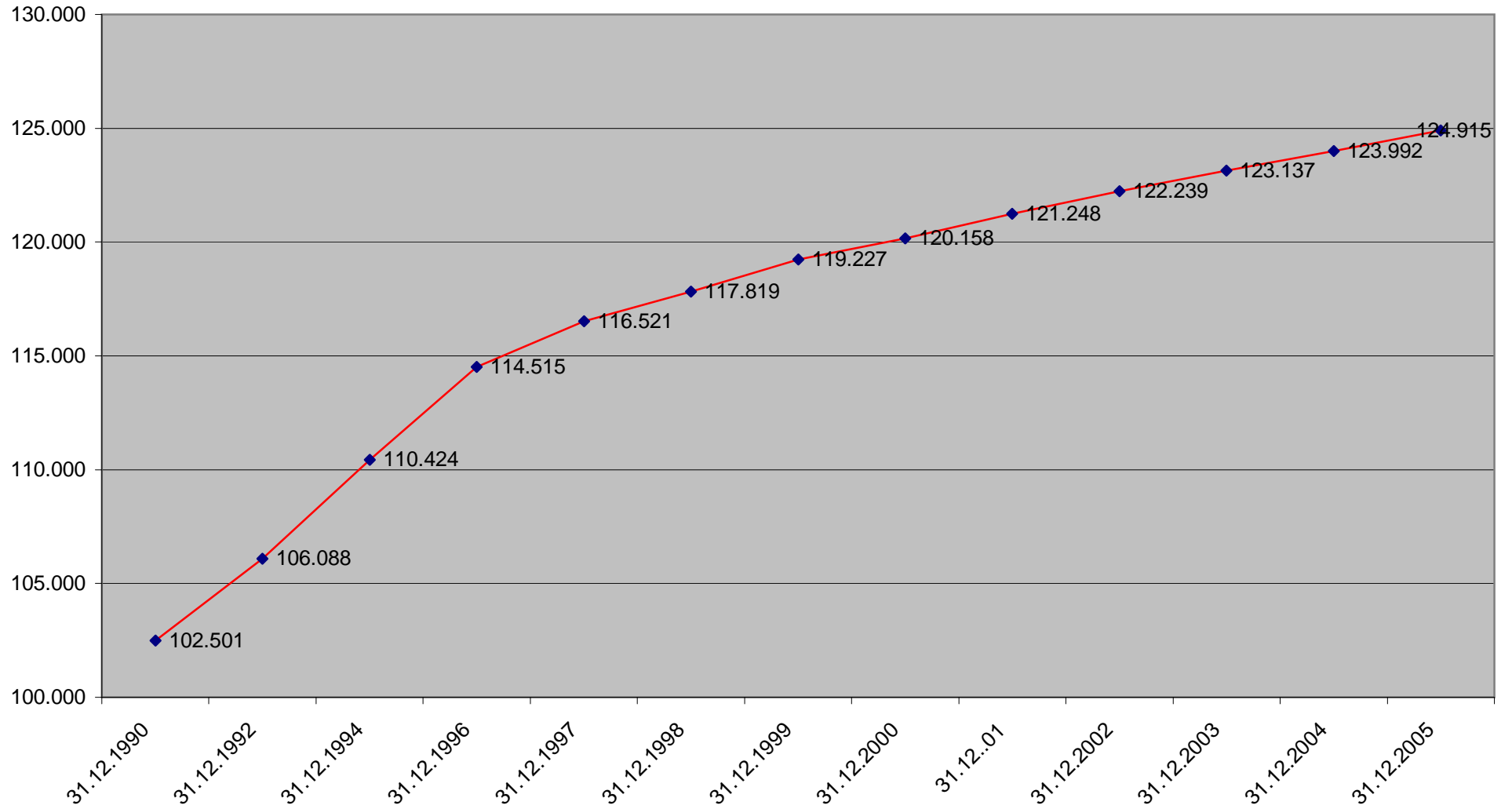
(bezogen auf die
Bevölkerung
am 31.12)

Quelle: HSL

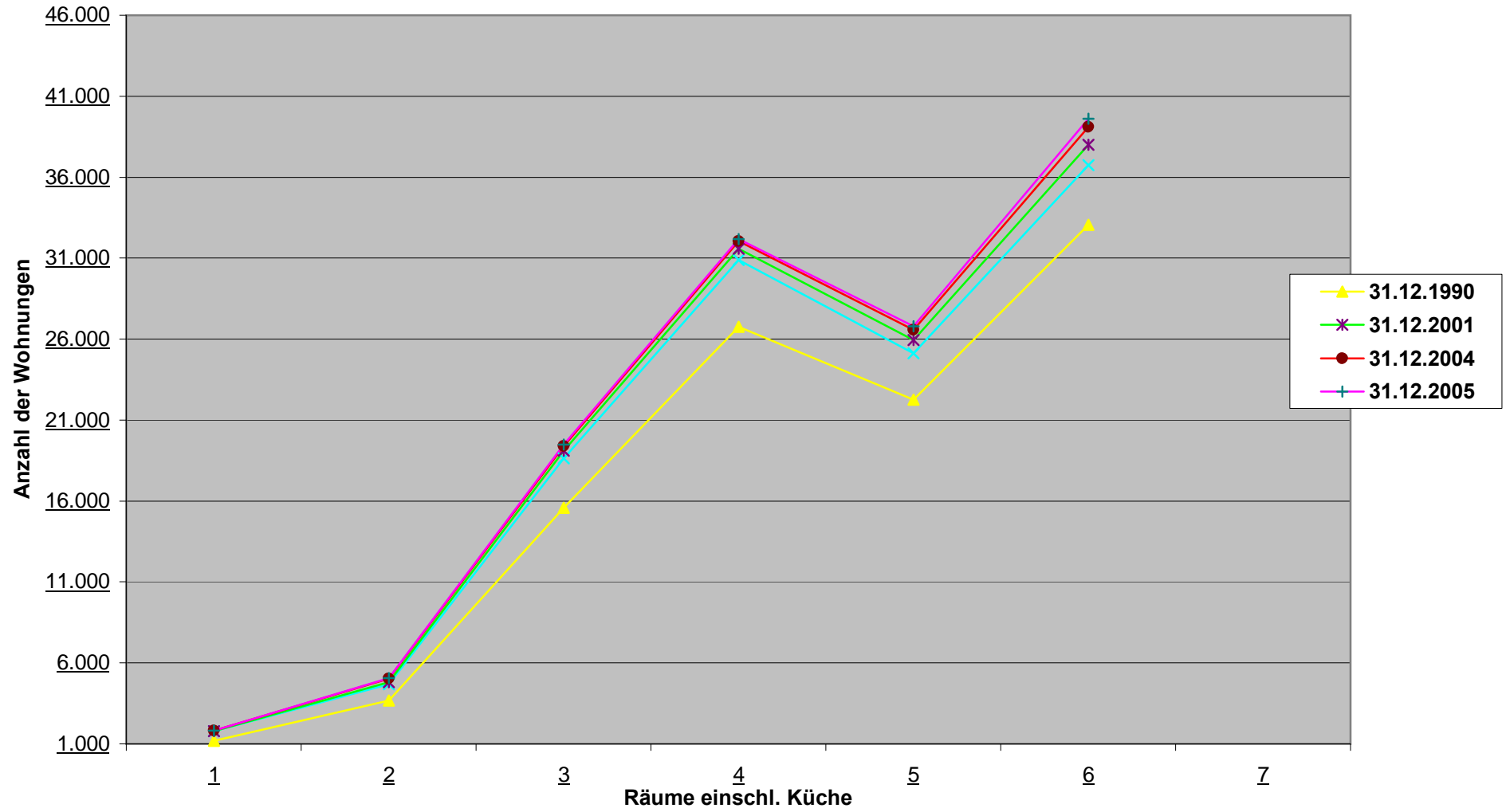
Entwicklung der Anzahl der Wohngebäude im Wetteraukreis 1990 bis dato



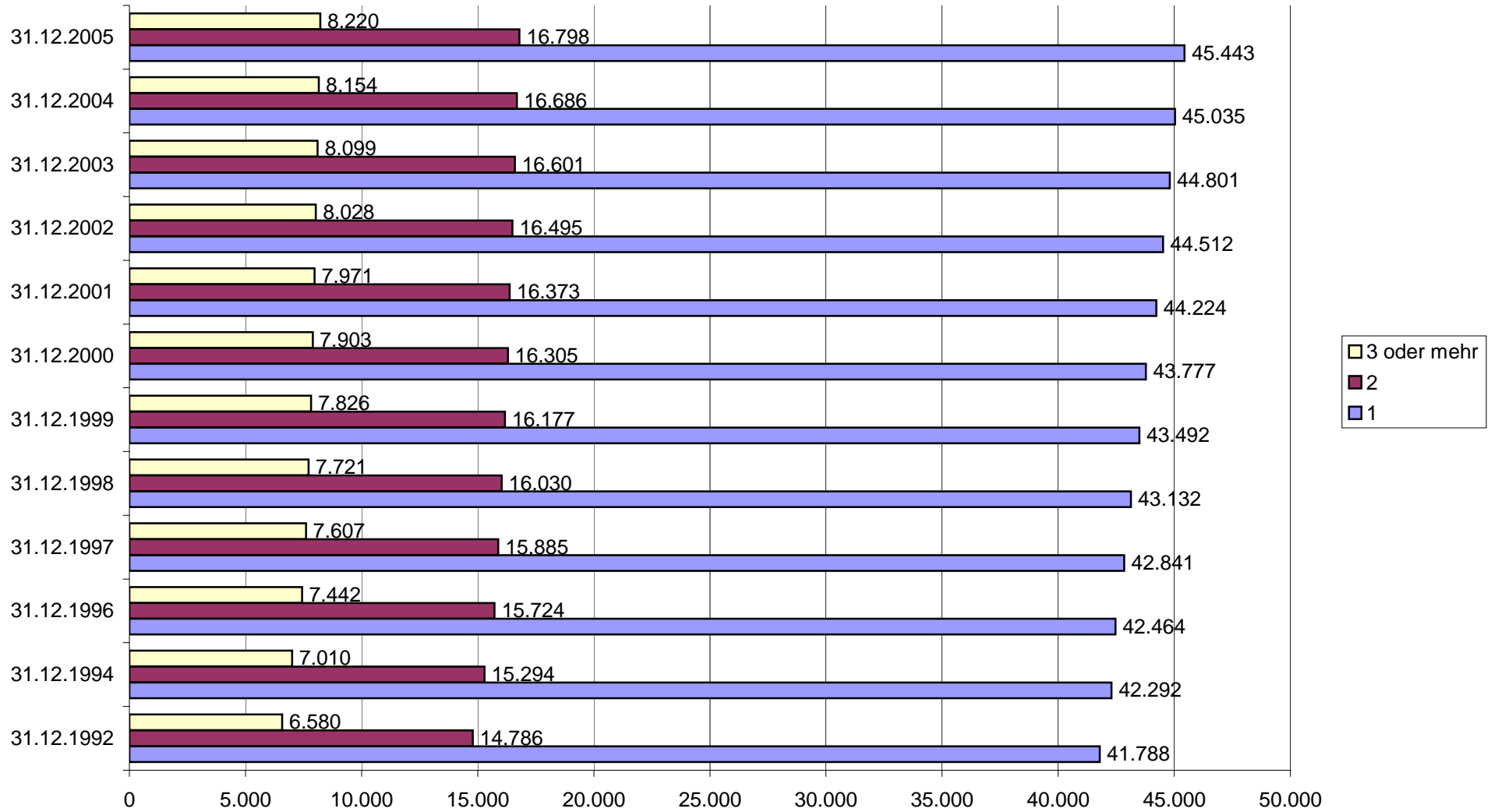
Entwicklung der Wohnungen 1990 bis dato im Wetteraukreis



Entwicklung der Wohnungen mit 1, 2.....6 und mehr Räumen einschl. Küche im Wetteraukreis 1990 bis dato



Entwicklung der Gebäude mit 1, 2 und 3 oder mehr Wohnungen im Wetteraukreis



Entwicklung der Wohnungen auf 1000 Einwohner 1990 bis dato
im Wetteraukreis
(Bevölkerungsstand jeweils 30.06.)

