




Wetteraukreis

Sonderschutzplan Bereitstellungs- und Sammelräume

SSP – 02/2019

Wetteraukreis
Fachdienst Gesundheit und Gefahrenabwehr

	Sonderschutzplan Bereitstellungs- und Sammelräume	Plan-Nr.: SSP-02/2019
		Az.: 2.3.6 - EP 002
		Stand: 12/2019

Erstellt durch:	Fachstelle Brandschutz		
Geltungsdauer:	Vom: 01.01.2020	Bis:	Widerruf
Geltungsbereich:	Wetteraukreis		

Inhaltsverzeichnis

1	Allgemeines.....	2
2	Definitionen	2
3	Örtliche Bereitstellungsräume.....	3
3.1	Beschreibung	3
3.2	Bezeichnung, Anschrift.....	4
3.3	Kommunikation	5
4	Sammelräume für Interne und Externe Kräfte	6
4.1	Beschreibung	6
4.2	Bezeichnung, Anschrift.....	7
4.3	Kommunikation	8
5	Sammelraum - Stab	9
5.1	Beschreibung	9
5.2	Bezeichnung, Anschrift.....	10
5.3	Kommunikation	10
6	Raumordnung, Fahrzeugaufstellung.....	11
7	Dokumentation, Führen von Kräfteübersichten.....	12
8	Anlagen.....	13

Datum	Version	Beschreibung	Autor
18.12.2019	1.0	Erstellung	S. Luft

	Sonderschutzplan Bereitstellungs- und Sammelräume	Plan-Nr.: SSP-02/2019
		Az.: 2.3.6 - EP 002
		Stand: 12/2019

1 Allgemeines

Der Sonderschutzplan findet Anwendung für die Bereitstellung von Einsatzkräften und -mitteln bei einem Großschadensereignis im Wetteraukreis. Es wird sowohl die Heranführung von Einsatzkräften und -mitteln im örtlichen Bereich als auch die überörtliche Bereitstellung von großen Einsatzmittelreserven geregelt. Des Weiteren wird das Sammeln von Einsatzkräften und -mitteln für den Einsatz außerhalb des Wetteraukreises beschrieben.

Mit dem Sonderschutzplan soll sichergestellt werden, dass bei Großschadensereignissen im Wetteraukreis, die mit örtlichen Kräften nicht mehr beherrschbar sind, externe bzw. überörtliche Einheiten gezielt in die entsprechend vorgeplanten Bereitstellungs- oder Sammelräume geführt werden. Des Weiteren kann im Rahmen der überörtlichen Hilfe ein überregionaler Sammelraum für andere Landkreise in Betrieb genommen werden.

Die Vorplanung der Bereitstellungs- und Sammelräume dient zur organisatorischen Entwicklung jeder Einsatzlage (Eskalationsstufen) und gilt für Einsätze der Feuerwehren, Rettungsdienste und Katastrophenschutzeinheiten.

2 Definitionen


Bereitstellungsraum

Der Bereitstellungsraum ist eine Stelle, an der die Einsatzkräfte und Einsatzmittel für den unmittelbaren Einsatz gesammelt, gegliedert und bereitgestellt oder in Reserve gehalten werden. (Vgl. DIN 13050)

Sammelraum

Der Sammelraum ist eine festgelegte Stelle, an der sich Einsatzkräfte und Einsatzmittel, die überörtlich eingesetzt werden sollen, zusammengestellt werden und von dort zum Einsatz in den anfordernden Landkreis geführt werden.

In diesem Sammelraum halten sich auch externe Einheiten bereit, die bei Großschadensereignissen überörtlich angefordert wurden und deren Einsatzort noch nicht bestimmt ist. Diese Einheiten halten sich hier für eine spätere Verwendung bereit. (Vgl. DIN 13050)

	Sonderschutzplan Bereitstellungs- und Sammelräume	Plan-Nr.: SSP-02/2019
		Az.: 2.3.6 - EP 002
		Stand: 12/2019

3 Örtliche Bereitstellungsräume

3.1 Beschreibung

In jeder Kommune im Wetteraukreis wurde ein örtlicher Bereitstellungsraum festgelegt. Diese dienen zur vorgeplanten Bereitstellung bei besonderen Einsatzlagen (z.B. Polizeilagen) und zur Bereitstellung von überörtlich angeforderten Einsatzkräften- und mitteln bei einem Großschadensereignis.

Einsatzkräfte und –mittel, die nicht unmittelbar an der Einsatzstelle benötigt werden, können aus den vorgeschalteten örtlichen Bereitstellungsräumen in den näheren Bereich zur Einsatzstelle angefordert werden, um für den unmittelbaren Einsatz zur Verfügung zu stehen.

Die Funktion des Abschnittsleiters für den Bereitstellungsraum, soll in der Anfangsphase durch die ersteintreffende Führungskraft im Bereitstellungsraum wahrgenommen werden. Für diese Funktion steht in den Anlagen die Taschenkarte „EA Bereitstellungsraum“ als Unterstützung zur Verfügung. Im Verlauf kann diese Funktion durch eine beauftragte Führungskomponente übernommen werden.

- Gefahrenabwehrstufe II + III
- Führung:
 - Ersteintreffende Führungskraft
 - Im Verlauf durch eine Führungskomponente bei besonderen Einsatzlagen (z.B. MANV, Polizeilage)
- Führungsmittel: Kfz mit Funkanbindung oder ELW 1
- Einheiten melden sich im BR beim zuständigen Leiter-BR an
- Führen von Kräfteübersichten bei Bedarf
- Einheiten werden über den Leiter-BR durch die TEL abgerufen

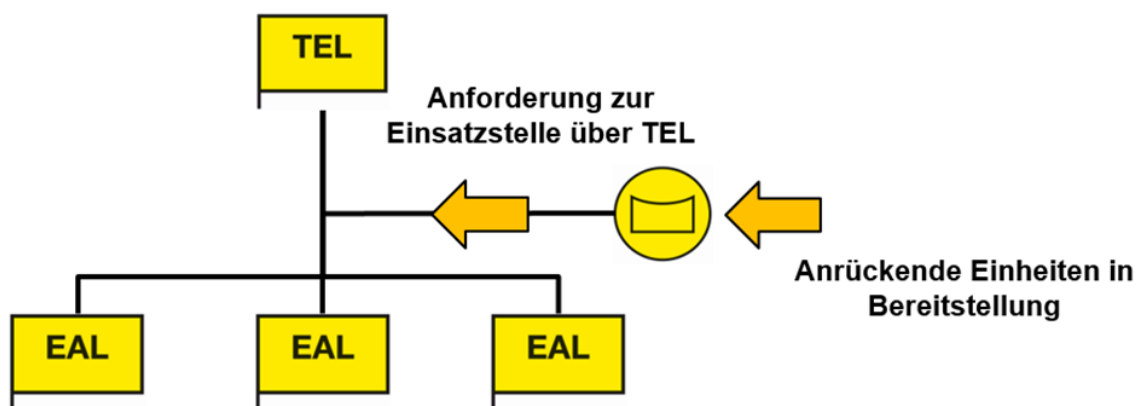



Abbildung 1: Beispiel Ablaufschema

	Sonderschutzplan Bereitstellungs- und Sammelräume	Plan-Nr.: SSP-02/2019
		Az.: 2.3.6 - EP 002
		Stand: 12/2019

3.2 Bezeichnung, Anschrift

Bezeichnung	Objektbezeichnung	Anschrift
BR - FB - 001	Festplatz Lindheim	Am Festplatz 63674 Altenstadt / Lindheim
BR - FB - 002	Feuerwehr Bad Nauheim	Schwalheimer Str. 85 61231 Bad Nauheim
BR - FB - 003	Festplatz Bad Vilbel	Festplatzstraße 61118 Bad Vilbel
BR - FB - 004	Wolfgang-Konrad-Halle Lorbach	Zum Sportplatz 22 63654 Büdingen / Lorbach
BR - FB - 005	Ostumgehung Butzbach	Ostumgehung 35510 Butzbach
BR - FB - 006	Horloffthalhalle Echzell	Am Preulen 1 61209 Echzell
BR - FB - 007	Festplatz Florstadt	Willy-Brandt-Str. 2 61197 Florstadt / Nieder-Florstadt
BR - FB - 008	Panzerstraße Ockstadt	Am Golfplatz 61169 Friedberg / Ockstadt
BR - FB - 009	Sportplatz Ober-Seemen	Alte Handelsstraße/Wiesenstraße 63688 Gedern / Ober-Seemen
BR - FB - 010	Baumarkt Eichhorn	Glauburger Str. 45 63695 Glauburg / Stockheim
BR - FB - 011	Festplatz Hirzenhain	Robert-Eichenauer-Weg 63697 Hirzenhain
BR - FB - 012	Rewe-Center Okarben	Am Warthweg 1-5 61184 Karben / Okarben
BR - FB - 013	Festplatz Bindsachsen	Am Sportfeld 63699 Kefenrod / Bindsachsen
BR - FB - 014	Sportplatz Rommelhausen	Ostheimer Straße 63694 Limeshain / Rommelhausen
BR - FB - 015	Sporthalle Münzenberg	Im Eiloh 35516 Münzenberg
BR - FB - 016	Bürgerhaus Nidda	Hinter dem Brauhaus 15 63667 Nidda
BR - FB - 017	Parkplatz Mühlweg	Mühlweg 61194 Niddatal / Assenheim
BR - FB - 018	Parkplatz Usatalhalle	Lekkerkerkplatz 61239 Ober-Mörlen
BR - FB - 019	Festplatz Ortenberg	Herrngartenweg 10 63683 Ortenberg
BR - FB - 020	Festplatz Ober-Mockstadt	Bleichstraße 63691 Ranstadt / Ober-Mockstadt
BR - FB - 021	Festplatz Reichelsheim	Neugasse 61203 Reichelsheim
BR - FB - 022	Bürgerhaus Oppershofen	Lattwiesenweg 8 35519 Rockenberg / Oppershofen
BR - FB - 023	Sporthalle Eisenkrain	Jahnstraße 35 61191 Rosbach / Ober-Rosbach
BR - FB - 024	Parkplatz Wölfersheimer See	Geisenheimer Straße 61200 Wölfersheim
BR - FB - 025	Sportplatz Nieder-Wöllstadt	Am Lachengraben 61206 Wöllstadt / Nieder-Wöllstadt

	Sonderschutzplan Bereitstellungs- und Sammelräume	Plan-Nr.: SSP-02/2019
		Az.: 2.3.6 - EP 002
		Stand: 12/2019

3.3 Kommunikation

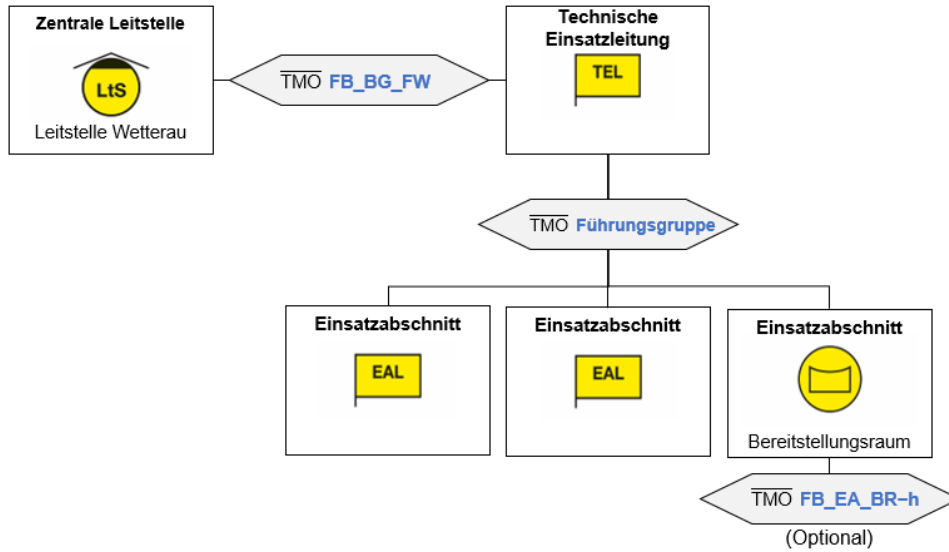



Abbildung 2: Kommunikationsplan GA III

Hinweis:

Als **Führungsgruppe** bei örtlichen Einsatzlagen sind primär die zugeordneten Einsatzgruppen (EG_1 – EG_25) zu nutzen. Zusätzlich können die TMO-Gruppen FB_EA_A und FB_EA_B über die Leitstelle angefordert werden.

Die Gruppen FB_EA_BR-h und FB_EL stehen nicht regelhaft zur Verfügung, da diese konzeptionell bei größeren Schadensereignissen bereits festgelegt sind.

	Sonderschutzplan Bereitstellungs- und Sammelräume	Plan-Nr.: SSP-02/2019
		Az.: 2.3.6 - EP 002
		Stand: 12/2019

4 Sammelräume für Interne und Externe Kräfte

4.1 Beschreibung

Die Sammelräume im Wetteraukreis sind festgelegte Stellen, an denen **Externe** Einsatzkräfte und –mittel, die bei einem Großschadensereignis überörtlich bzw. überregional (aus anderen Landkreisen) angefordert wurden, bereitgestellt und gesammelt werden. Von dort aus werden sie zu einem Bereitstellungsraum oder direkt in den Einsatzraum geführt. Die Kräfte unterstehen je nach Einsatzlage dem Stab oder der zuständigen TEL. Die Anforderung der Einsatzkräfte und -mittel aus den Sammelräumen kann im Rahmen der Auftragstaktik direkt durch den „Einsatzabschnittsleiter Bereitstellungsraum“ erfolgen.

Diese Sammelräume sind auch die Stellen, an denen sich **Interne** Einsatzkräfte und -mittel aus dem Wetteraukreis, die überörtlich eingesetzt werden sollen, sammeln und zu einer größeren Einheit zusammengestellt werden.

Die Alarmierung der Sammelräume erfolgt ab MANV-Stufe 50 und auf Anforderung bei größeren Einsatzlagen. Sie werden durch festgelegte Feuerwehren geführt und betrieben. Für jeden Sammelraum wurde ein entsprechender Einsatzplan erstellt.

- Gefahrenabwehrstufe III + IV
- Infrastruktur: Sanitäre Anlagen
- Führung:
 - SR-Nord: Feuerwehr Münzenberg
 - SR-West: Feuerwehr Rosbach v.d.H.
 - SR-Ost: Feuerwehr Büdingen
- Führungsmittel: ELW 1
- Anrückende Einheiten melden sich beim Meldekopf an
- Registrierung und Führen von Kräfteübersichten
- Einheiten werden über den Meldekopf abgerufen

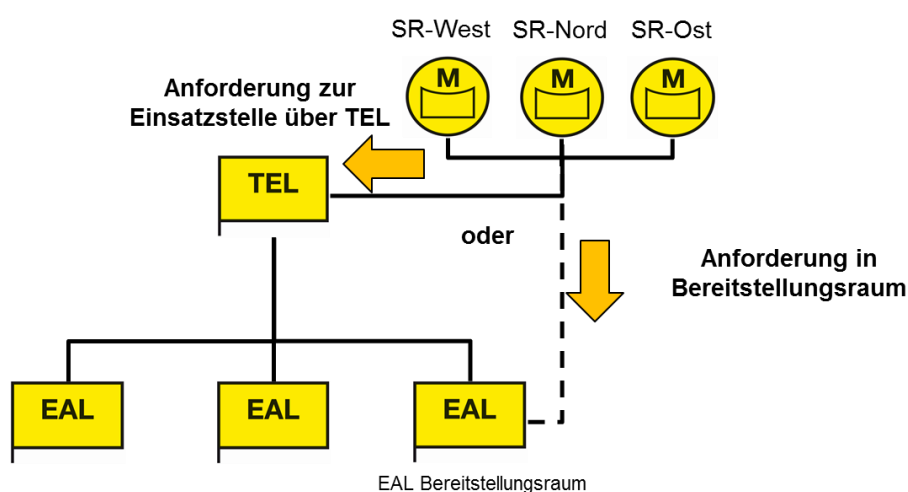

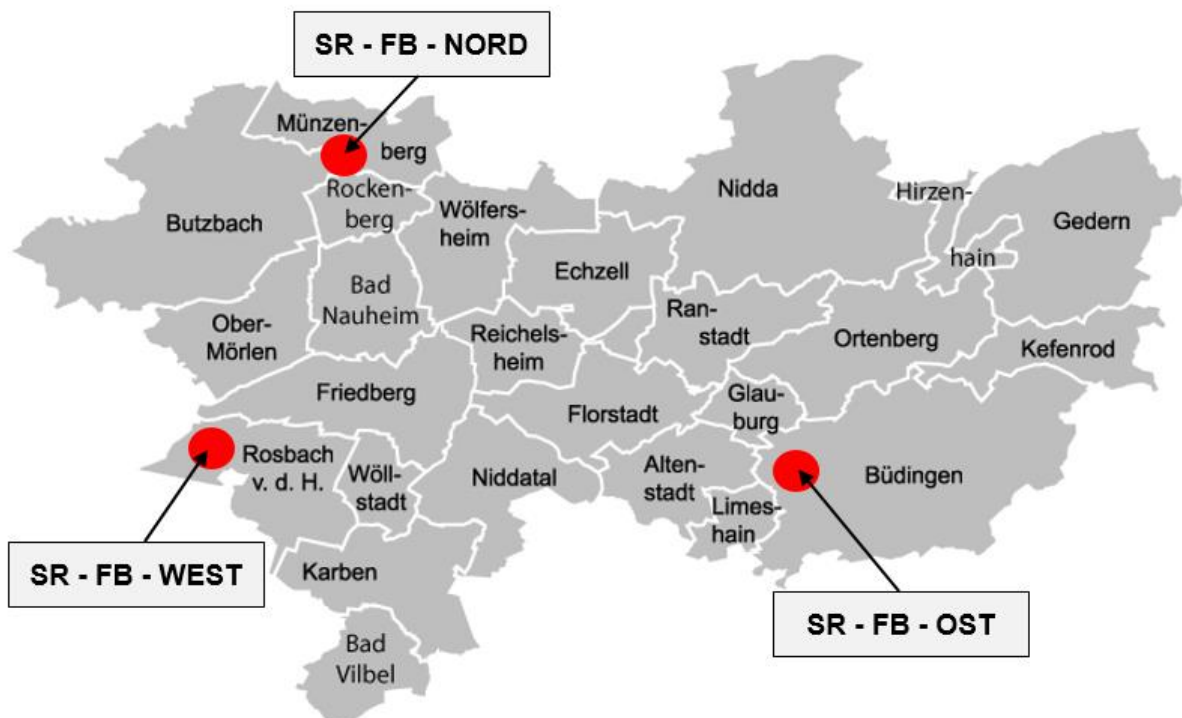


Abbildung 3: Beispiel Ablaufschema

	Sonderschutzplan Bereitstellungs- und Sammelräume	Plan-Nr.: SSP-02/2019
		Az.: 2.3.6 - EP 002
		Stand: 12/2019

4.2 Bezeichnung, Anschrift

Bezeichnung	Objektbezeichnung	Anschrift
SR- FB - NORD	Sportplatz Gambach	Butzbacher Straße 35516 Münzenberg / Gambach
SR- FB - WEST	Rosbacher Brunnen	Bornweg 100 61191 Rosbach / Ober-Rosbach
SR- FB - OST	Festplatz Düdelsheim	Am Marktplatz 63654 Büdingen / Düdelsheim



Zuteilung der Landkreise und kreisfreien Städte

Sammelraum Nord	Sammelraum West	Sammelraum Ost
Gießen Lahn-Dill Marburg-Biedenkopf Vogelsberg Limburg-Weilburg Kassel (Stadt u. Landkreis) Schwalm-Eder Waldeck-Frankenberg Werra-Meißner Hersfeld-Rothenburg	Frankfurt am Main Hochtaunus Main-Taunus Offenbach (Stadt) Groß-Gerau Rheingau-Taunus Wiesbaden	Main-Kinzig Fulda Offenbach (Landkreis) Darmstadt (Stadt) Darmstadt-Dieburg Bergstraße Odenwald

4.3 Kommunikation

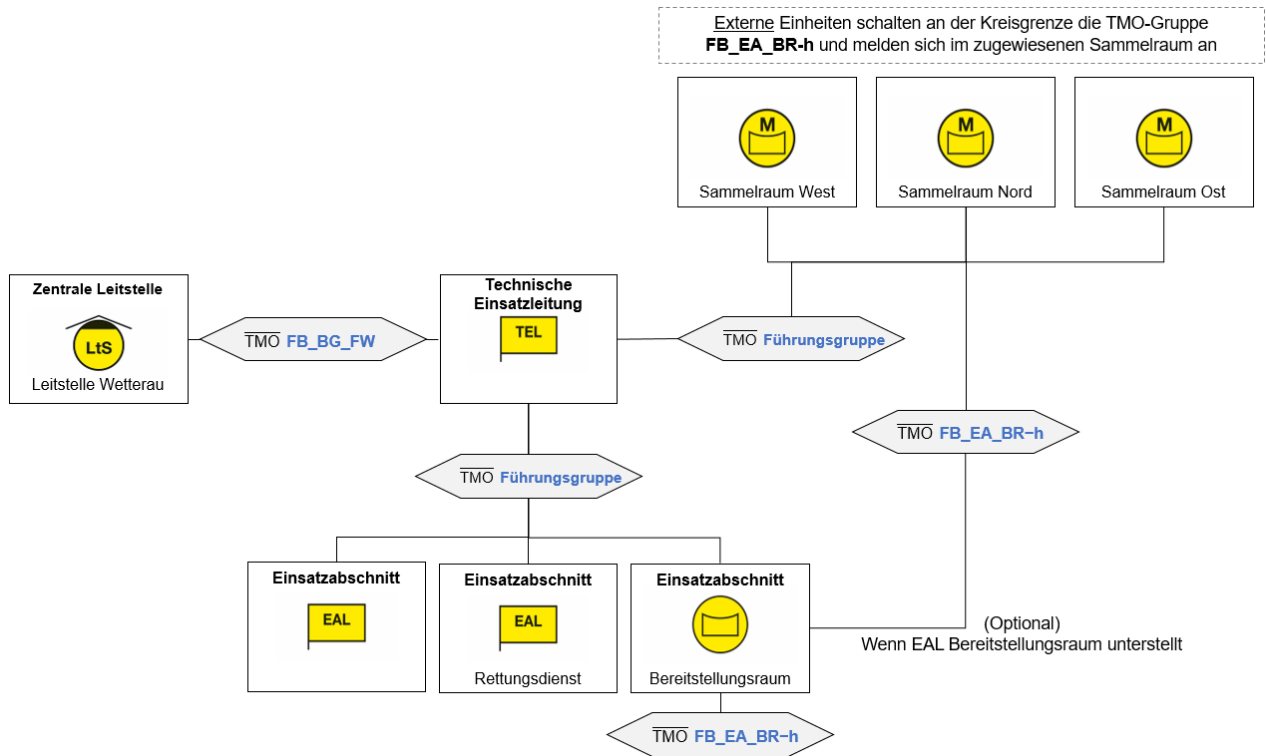


Abbildung 4: Kommunikationsplan (Beispiel ab MANV 50)

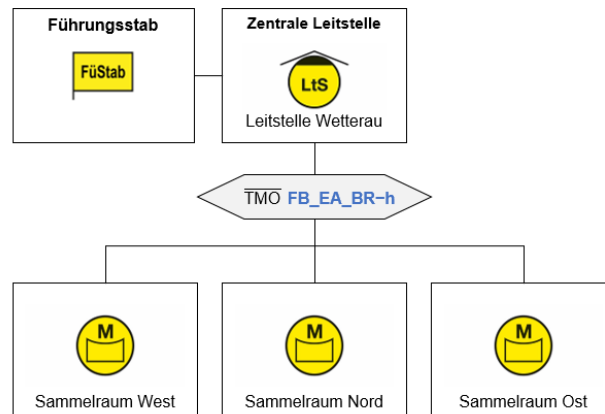



Abbildung 5: Kommunikationsplan (Beispiel Führungsebene Stab)

	Sonderschutzplan Bereitstellungs- und Sammelräume	Plan-Nr.: SSP-02/2019
		Az.: 2.3.6 - EP 002
		Stand: 12/2019

5 Sammelraum - Stab

5.1 Beschreibung

Der Sammelraum-Stab dient als Stelle für Einsatzkräfte und -mittel, welche zum Zweck der Bildung von Reserven aus weitem Umkreis und in großer Zahl herangezogen werden. Die Kräfte unterstehen dem Führungsstab bzw. dem KatS-Stab des anfordernden Landkreises und werden von diesem den nachgeordneten TEL-Bereichen zugeordnet. Er steht daher primär als Sammelraum für andere Landkreise zur Verfügung und wird nur bei Bedarf für Zwecke im eigenen Landkreis verwendet.

Dieser Sammelraum wird im Auftrag des zuständigen Stabs als Einsatzabschnitt geführt. Für den Sammelraum-Stab wurde ein entsprechender Einsatzplan erstellt.

- Gefahrenabwehrstufe III + IV
- Kapazität von mindestens 50 Großfahrzeugen
- Infrastruktur: Sanitäre Anlagen, Aufenthaltsbereich, Versorgung
- Führung:
 - Feuerwehr Butzbach
- Führungsmittel: ELW 2 (mit Personal)
- Anrückende Kräfte melden sich beim Meldekopf an
- Registrierung und Führen von Kräfteübersichten
- Einheiten werden durch den zuständigen Stab über den Meldekopf abgerufen
- Verweilzeit der Einheiten im SR auch für längere Zeit

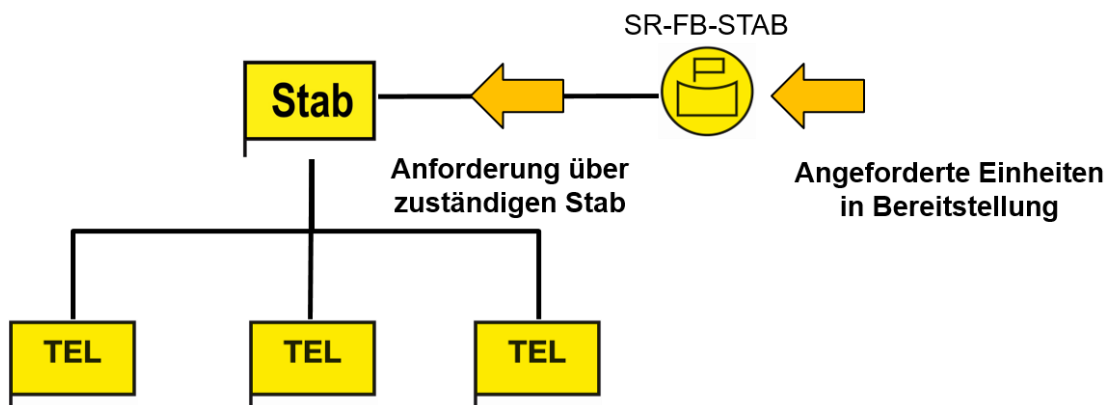
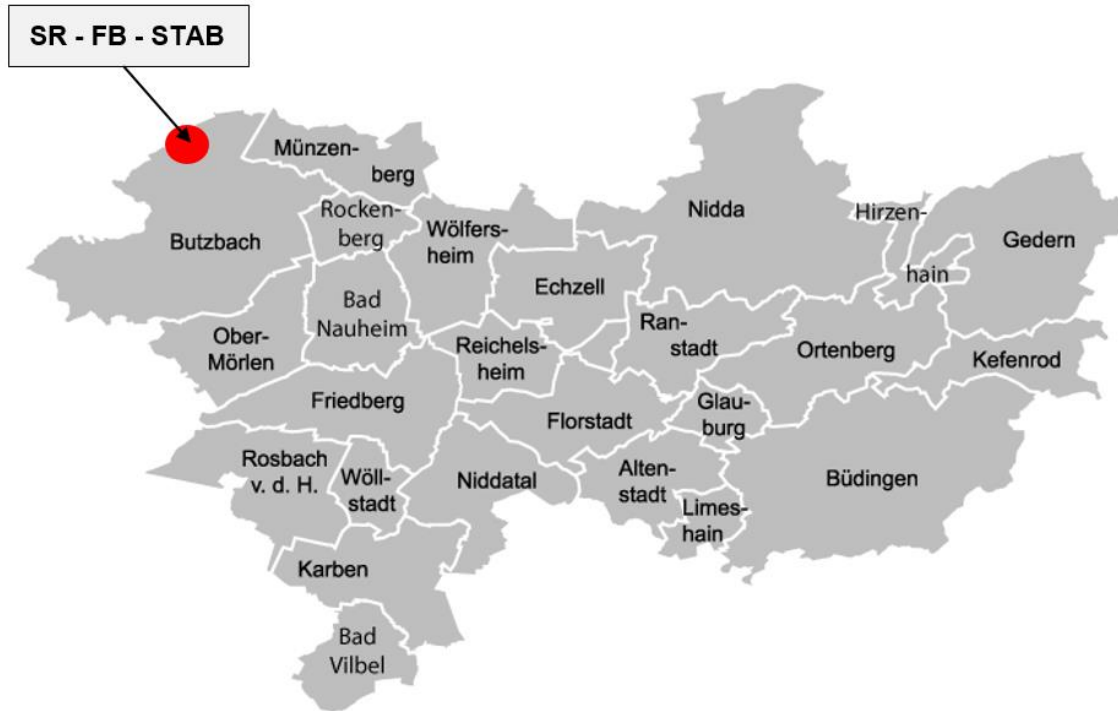


Abbildung 6: Beispiel Ablaufschema

5.2 Bezeichnung, Anschrift

Bezeichnung	Objektbezeichnung	Anschrift
SR - FB - STAB	Spedition Bork	Auf dem Hüttenberg 9 35428 Langgöns / Niederkleen



5.3 Kommunikation

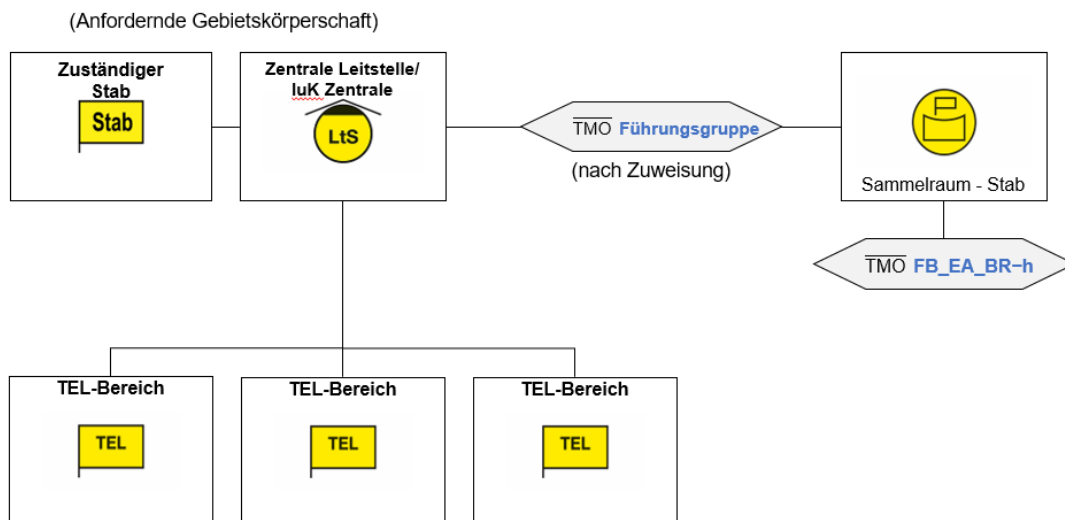
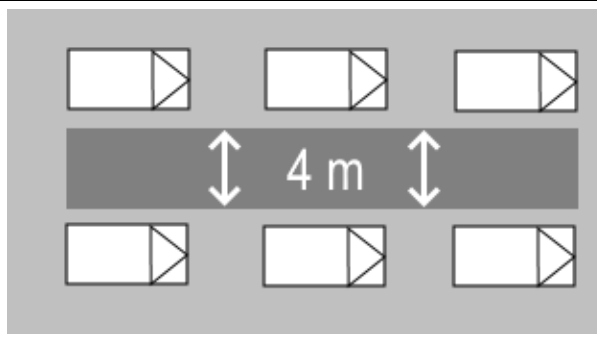
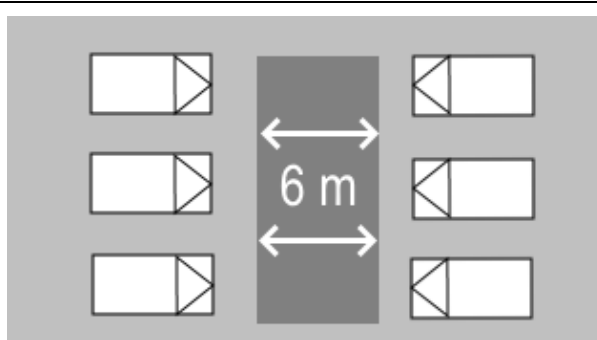
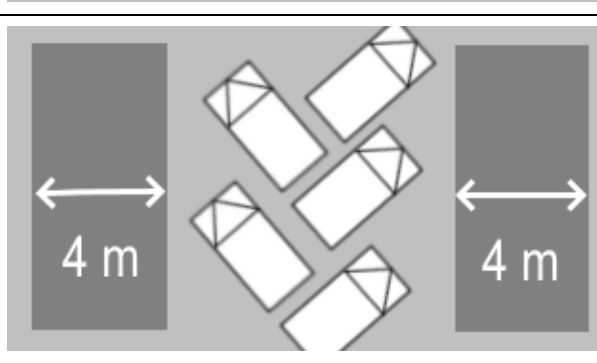
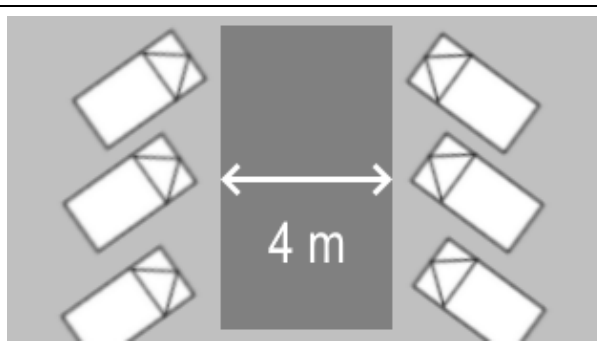



Abbildung 7: Kommunikationsplan Sammelraum-Stab

6 Raumordnung, Fahrzeugaufstellung

Beim Aufstellen der Fahrzeuge im Bereitstellungsraum ist darauf zu achten, dass die Fahrzeuge einsatzfähig und ungefährdet bleiben. Die Aufstellung hat möglichst so zu erfolgen, dass ein Abmarsch der Fahrzeuge jederzeit ohne Rangieren oder Rückwärtsfahren möglich ist.

Beispiele für die Fahrzeugaufstellung:

<p>Hintereinander</p>	
<p>Nebeneinander</p>	
<p>Schachtelung 45°</p>	
<p>Schrägparkposition</p>	

 Wetteraukreis	Sonderschutzplan Bereitstellungs- und Sammelräume	Plan-Nr.: SSP-02/2019
		Az.: 2.3.6 - EP 002
		Stand: 12/2019

7 Dokumentation, Führen von Kräfteübersichten

Mit der Übersichtsliste ist durch den Leiter des Bereitstellungsraums eine aktuelle Kräfteübersicht zu führen. Besonders in der Anfangsphase ist regelmäßig im Abstand von 15 Minuten eine aktuelle Kräfteübersicht an die TEL zu übermitteln.

Für die Sammelräume stehen gesonderte Listen zur Registrierung und Dokumentation in den jeweiligen Einsatzplänen zur Verfügung.



 Wetteraukreis		Kräfteübersicht		Formblatt: Kräfteübersicht Bereitstellungsraum				
		Bereitstellungsraum		Stand: 11/2019	Anlage: 4			
Datum	11.11.2019	Einsatz	VU BAB 5 mit Reisebus, MANV 25		Blatt Nr.	1	von	
Bereitstellungsraum	Butzbach, Ostumgebung			BR-Leiter	Mustermann			
Rufname	BR Butzbach		Funk	Führungsgruppe: FB_BG_xx			Intern:	
☼ Lagemeldung alle 15 Minuten								
Lfd. Nr.	Fahrzeug / Einheit	Rufname	Stärke			Zeit		Auftrag / Einsatzabschnitt / Bemerkung
			Gesamt	AGT	CSA	An	Ab	
1	RTW	RK WE 8-83-2	1/1			16:10	16:24	EA RettD
2	RTW	SA WE 12-83-1	1/1			16:15	16:24	EA RettD
3	RTW	SA WE 12-84-1	1/1			16:16	:	
4	NEF	SA WE 12-82-1	1/1			16:16	16:24	EA RettD
5	LF 8/6	FL BU 8-42	1/8	4		16:17	:	
						:	:	
						:	:	
						:	:	
						:	:	
						:	:	
						:	:	
						:	:	
						:	:	
						:	:	
						:	:	
						:	:	
						:	:	
						:	:	
						:	:	
						:	:	

Abbildung 8: Beispiel Kräfteübersicht

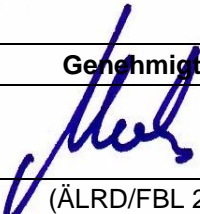
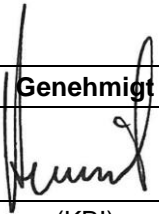
	Sonderschutzplan Bereitstellungs- und Sammelräume	Plan-Nr.: SSP-02/2019
		Az.: 2.3.6 - EP 002
		Stand: 12/2019

8 Anlagen

- Anlage 1: Örtliche Bereitstellungsräume
- Anlage 2: Sammelräume für Interne und Externe Kräfte
- Anlage 3: Taschenkarte Einsatzabschnitt Bereitstellungsraum
- Anlage 4: Formblatt Kräfteübersicht Bereitstellungsraum
- Anlage 5: Einsatzplan Sammelraum - Nord
- Anlage 6: Einsatzplan Sammelraum - West
- Anlage 7: Einsatzplan Sammelraum - Ost
- Anlage 8: Einsatzplan Sammelraum - Stab

Verteiler

- Mitglieder Führungsstab
- Zentrale Leitstelle
- Brandschutzaufsicht
- LNA und OLRD Gruppe (ohne Anlage 5 + 6 + 7 + 8)
- Leiter der Feuerwehren (ohne Anlage 5 + 6 + 7 + 8)
- Leiter der Feuerwehren Butzbach, Büdingen, Rosbach v.d.H., Münzenberg (mit Anlage 5 + 6 + 7 + 8)
- Leistungserbringer Rettungsdienst (ohne Anlage 5 + 6 + 7 + 8)
- HiOrg's, THW und KatS-Einheiten (ohne Anlage 5 + 6 + 7 + 8)

Datum	Genehmigt	Datum	Genehmigt
18.12.2019	 (ÄLRD/FBL 2)	18.12.2019	 (KBI)